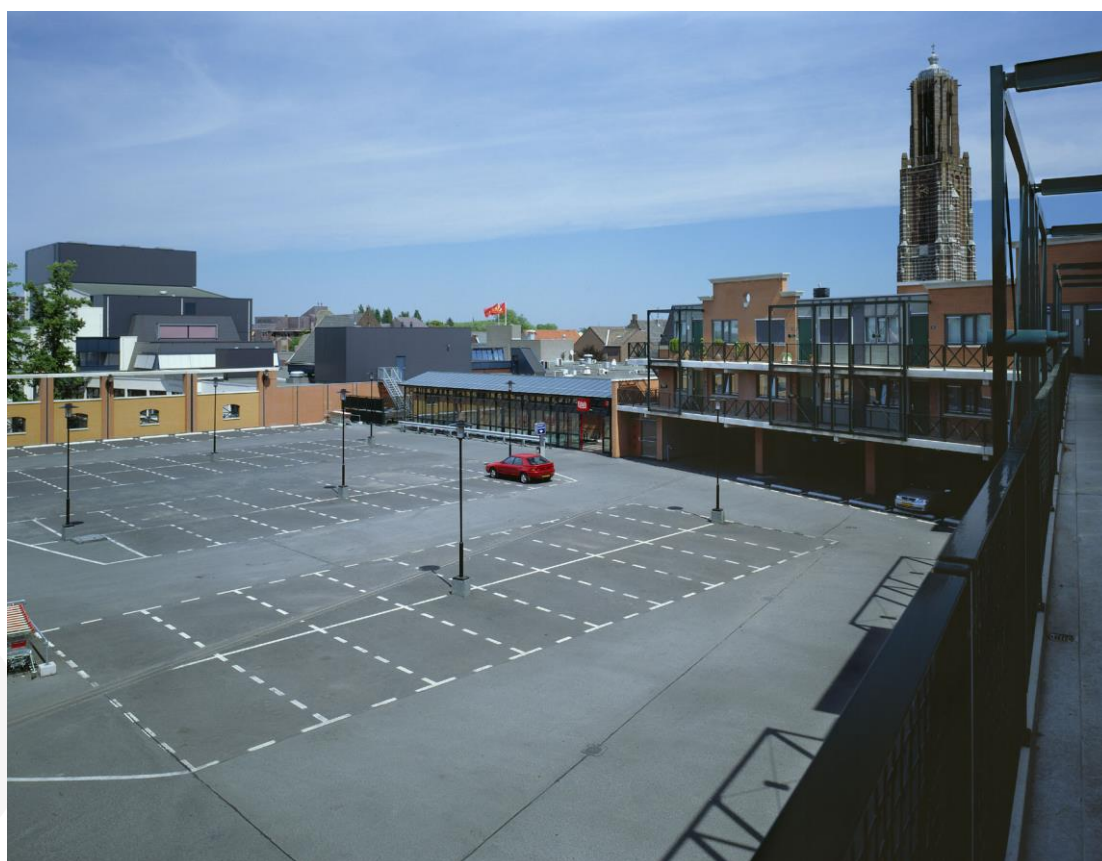




STERK EN WATERDICHT

GIETASFALT VOOR PARKEERDAKEN



SYSTEEMOMSCHRIJVINGEN



1. Inhoud

		Versie	Status
1.	Inhoud	dec.2014	definitief
2.	Overzicht van normen, die van toepassing zijn.	dec.2008	definitief
3.	Overzicht gietasfalt systeemomschrijvingen voor parkeerdaken/parkeerdekken.	dec.2014	definitief
4.	Schematisch overzicht gietasfalt systemen voor parkeerdaken/parkeerdekken, binnenvloeren en hellingbanen.	dec.2014	definitief
5.	PD 1-1-1 : Tweelaagse gietasfaltconstructie losliggend, voor personenauto's tot ca. 2000 kg.	dec.2014	definitief
6.	PD 1-1-2 : Membraan-éénlaagse gietasfaltconstructie losliggend, voor personenauto's tot ca. 2000 kg.	dec.2014	definitief
7.	PD 1-2-1 : Membraan-tweelaagse gietasfaltconstructie losliggend, voor licht vrachtverkeer tot ca. 7500 kg.	dec.2014	definitief
8.	PD 1-2-2 : Membraan-tweelaagse gietasfaltconstructie vastliggend, voor licht vrachtverkeer tot ca. 7500 kg.	dec.2014	definitief
9.	PD 2-1-1 : Warmdak constructies met XPS geïsoleerd, voor personenauto's tot ca. 2000 kg.	dec.2014	definitief
10.	PD 2-1-2 : Warmdak constructie met Betopor geïsoleerd, voor personenauto's tot ca. 2000 kg.	dec.2014	definitief
11.	BV 1-1-1 : Eénlaagse gietasfaltconstructie losliggend op Scheidingslaag		
12.	BV 1-1-2 : Eénlaagse gietasfaltconstructie vastliggend op asfaltmastiek.		
13.	BV 1-1-3 : Eénlaagse gietasfaltconstructie losliggend op membraan.		
14.	HB 1-1-1 : Tweelaagse gietasfaltconstructie losliggend, voor op hellingbaan.	okt. 2014	definitief
15.	HB 1-2-1 : Tweelaagse gietasfaltconstructie losliggend op membraan, voor op hellingbaan.	okt. 2014	definitief

Versie: December 2014 Status: Definitief



2. Overzicht van normen, die van toepassing zijn

In deze normen kunnen weer subnormen opgenomen zijn.

Onderdeel	Norm
Brandveilig werken	NEN 6050
Geschiktheid membraan	NEN-EN 14693 (ontwerp)
Materialspecificaties	NEN-EN 13108-6
- CE certicaat	NEN-EN 13108-6 ZA 2.2
- samenstelling	NEN-EN 13108-6
- typeonderzoek	NEN-EN 12970 tabel 3a en tabel 3b
- productiecontrole	NEN-EN 13108-20
-	NEN-EN 13108-21
Beproevingen	NEN-EN 12697
- bindmiddelgehalte	NEN-EN 12697 - 1
- indringingsproef (kubus)	NEN-EN 12697 - 20 (met subnummers)
Eigenschappen en eisen	NEN-EN 13813
- hardheidsklassen	NEN-EN 13813 tabel 8a

NEN-EN 13813 Tabel 8a (indringdiepte in 1/10 mm)

Hardheidsklassen (kubus)

Test condities	ICH 10	IC 10	IC 15	IC 40	IC 100
(22 ± 1) °C; 100 mm ² ; 5 h	≤ 10	≤ 10	≤ 15	-	-
(40 ± 1) °C; 100 mm ² ; 2 h	≤ 20	≤ 40	≤ 60	-	-
(40 ± 1) °C; 500 mm ² ; 0,5 h	-	-	-	15 - 40	20 - 100

Versie: November 2008 Status: Definitief



3. Overzicht gietasfalt-systeemomschrijvingen

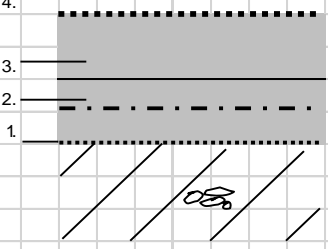
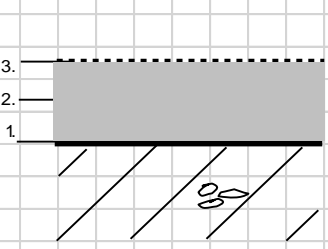
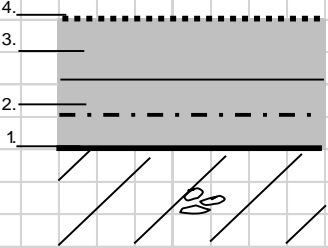
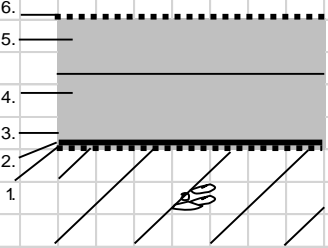
Coderingssysteem

PD	Parkeerdak/parkeerdek
Eerste getal	1 = ongeïsoleerd 2 = geïsoleerd personenauto's tot ca. 2000
Tweede getal	1 = kg licht vrachtverkeer tot ca. 7500 2 = kg
Derde getal	1,2 en verder = volgnummer constructieprincipe

Systemnr.	Omschrijving	Versie	Status
	<u>Parkeerdaken ongeïsoleerd.</u>		
PD 1-1	<u>Parkeerdaken geïsoleerd voor personenauto's < 2000 kg.</u>		
PD 1-1-1	Tweelaagse gietasfaltconstructie losliggend.	Dec.2014	definitief
PD 1-1-2	Membraan-éénlaagse gietasfaltconstructie losliggend.	Dec. 2014	definitief
PD 1-2	<u>Parkeerdaken ongeïsoleerd voor licht vrachtverkeer.</u>		
PD 1-2-1	Membraan tweelaagse gietasfaltconstructie losliggend.	Dec.2014	definitief
PD 1-2-2	Membraan tweelaagse gietasfaltconstructie vastliggend.	Dec.2014	definitief
	<u>Parkeerdaken geïsoleerd</u>		
PD 2-1	<u>Parkeerdaken geïsoleerd voor personenauto's < 2000 kg.</u>		
PD 2-1-1	Warmdak constructie met XPS.	Dec.2014	definitief
PD 2-1-2	Warmdak constructie met Betopor	Dec.2014	definitief

Versie: December 2014 Status: Definitief

4. Schematisch overzicht gietasfaltssystemen voor parkeerdaken

Niet geïsoleerd			
1. Uitvoeringsprincipes	Regels der techniek, alsmede de van toepassing zijnde normen.		
2. Systeemnummer	PD 1-1-1 PD 1-1-2		
3. Omschrijving	Tweelaagse gietasfaltconstructie losliggend Membraan-éénlaagse gietasfalt losliggend		
4. Toepassingsgebied	Personenauto's <2000 kg Personenauto's <2000 kg		
5. Principetekening	<div style="display: flex; justify-content: space-around;"> <div style="text-align: center;"> <p>4.</p>  <p>3.</p> <p>2.</p> <p>1.</p> </div> <div style="text-align: center;"> <p>3.</p>  <p>2.</p> <p>1.</p> </div> </div>		
6. Opbouw	<table border="1" style="width: 100%; border-collapse: collapse;"> <tr> <td style="width: 50%; vertical-align: top;"> <ol style="list-style-type: none"> 1. Scheidingslaag 2. Onderlaag gietasfalt IC40, laagdikte 25 mm voorzien van een bouwstaalplaat 150 x 150 x5 3. Bovenlaag gietasfalt IC 40, laagdikte 25 mm 4. Afwerking b.v. ingestrooid met grind 1/3 </td> <td style="width: 50%; vertical-align: top;"> <ol style="list-style-type: none"> 1. Losliggende membraanlaag van speciale dakbedekking 2. Bovenlaag gietasfalt IC 40, laagdikte 30 mm 3. Afwerking b.v. ingestrooid met grind 1/3 </td> </tr> </table>	<ol style="list-style-type: none"> 1. Scheidingslaag 2. Onderlaag gietasfalt IC40, laagdikte 25 mm voorzien van een bouwstaalplaat 150 x 150 x5 3. Bovenlaag gietasfalt IC 40, laagdikte 25 mm 4. Afwerking b.v. ingestrooid met grind 1/3 	<ol style="list-style-type: none"> 1. Losliggende membraanlaag van speciale dakbedekking 2. Bovenlaag gietasfalt IC 40, laagdikte 30 mm 3. Afwerking b.v. ingestrooid met grind 1/3
<ol style="list-style-type: none"> 1. Scheidingslaag 2. Onderlaag gietasfalt IC40, laagdikte 25 mm voorzien van een bouwstaalplaat 150 x 150 x5 3. Bovenlaag gietasfalt IC 40, laagdikte 25 mm 4. Afwerking b.v. ingestrooid met grind 1/3 	<ol style="list-style-type: none"> 1. Losliggende membraanlaag van speciale dakbedekking 2. Bovenlaag gietasfalt IC 40, laagdikte 30 mm 3. Afwerking b.v. ingestrooid met grind 1/3 		
7. Detailleringen	Omschreven bij de principedetails van de systeemomschrijving		
1. Uitvoeringsprincipes	Regels der techniek, alsmede de van toepassing zijnde normen.		
2. Systeemnummer	PD 1-2-1 PD 1-2-2		
3. Omschrijving	Membraan tweelaagse gietasfalt losliggend Membraan tweelaagse gietasfalt vastliggend		
4. Toepassingsgebied	Licht vrachtverkeer < 7500 kg Licht vrachtverkeer < 7500 kg		
5. Principetekening	<div style="display: flex; justify-content: space-around;"> <div style="text-align: center;"> <p>4.</p>  <p>3.</p> <p>2.</p> <p>1.</p> </div> <div style="text-align: center;"> <p>6.</p>  <p>5.</p> <p>4.</p> <p>3.</p> <p>2.</p> <p>1.</p> </div> </div>		
6. Opbouw	<table border="1" style="width: 100%; border-collapse: collapse;"> <tr> <td style="width: 50%; vertical-align: top;"> <ol style="list-style-type: none"> 1. Losliggende membraanlaag van speciale dakbedekking 2. Onderlaag gietasfalt IC40, laagdikte 25 mm voorzien van een bouwstaalplaat 150 x 150 x5 3. Bovenlaag gietasfalt IC 40, laagdikte 25 mm 4. Afwerking b.v. ingestrooid met grind 1/3 </td> <td style="width: 50%; vertical-align: top;"> <ol style="list-style-type: none"> 1. Kunststofprimer 2. Gemodificeerde bitumen 3. Membraanlaag volledig gebrand 4. Onderlaag gietasfalt IC 40, laagdikte 25 mm 5. Bovenlaag gietasfalt IC 40 laagdikte 25 mm 6. Afwerking b.v. ingestrooid met grind 1/3 </td> </tr> </table>	<ol style="list-style-type: none"> 1. Losliggende membraanlaag van speciale dakbedekking 2. Onderlaag gietasfalt IC40, laagdikte 25 mm voorzien van een bouwstaalplaat 150 x 150 x5 3. Bovenlaag gietasfalt IC 40, laagdikte 25 mm 4. Afwerking b.v. ingestrooid met grind 1/3 	<ol style="list-style-type: none"> 1. Kunststofprimer 2. Gemodificeerde bitumen 3. Membraanlaag volledig gebrand 4. Onderlaag gietasfalt IC 40, laagdikte 25 mm 5. Bovenlaag gietasfalt IC 40 laagdikte 25 mm 6. Afwerking b.v. ingestrooid met grind 1/3
<ol style="list-style-type: none"> 1. Losliggende membraanlaag van speciale dakbedekking 2. Onderlaag gietasfalt IC40, laagdikte 25 mm voorzien van een bouwstaalplaat 150 x 150 x5 3. Bovenlaag gietasfalt IC 40, laagdikte 25 mm 4. Afwerking b.v. ingestrooid met grind 1/3 	<ol style="list-style-type: none"> 1. Kunststofprimer 2. Gemodificeerde bitumen 3. Membraanlaag volledig gebrand 4. Onderlaag gietasfalt IC 40, laagdikte 25 mm 5. Bovenlaag gietasfalt IC 40 laagdikte 25 mm 6. Afwerking b.v. ingestrooid met grind 1/3 		
7. Detailleringen	Omschreven bij de principedetails van de systeemomschrijving		
Eisen te stellen aan de ondergrond	<ul style="list-style-type: none"> - voldoende stijfheid en stabiliteit - bij prefab ondergrond geen onderlinge beweging: voorzien van een constructieve druklaag - vrij van grindnesten en vervuiling - vlak en glad - droog (optisch) en 4 weken oud - afschot moet zoveel mogelijk in de ondergrond aanwezig zijn 		

Versie: December 2014 Status: Definitief

